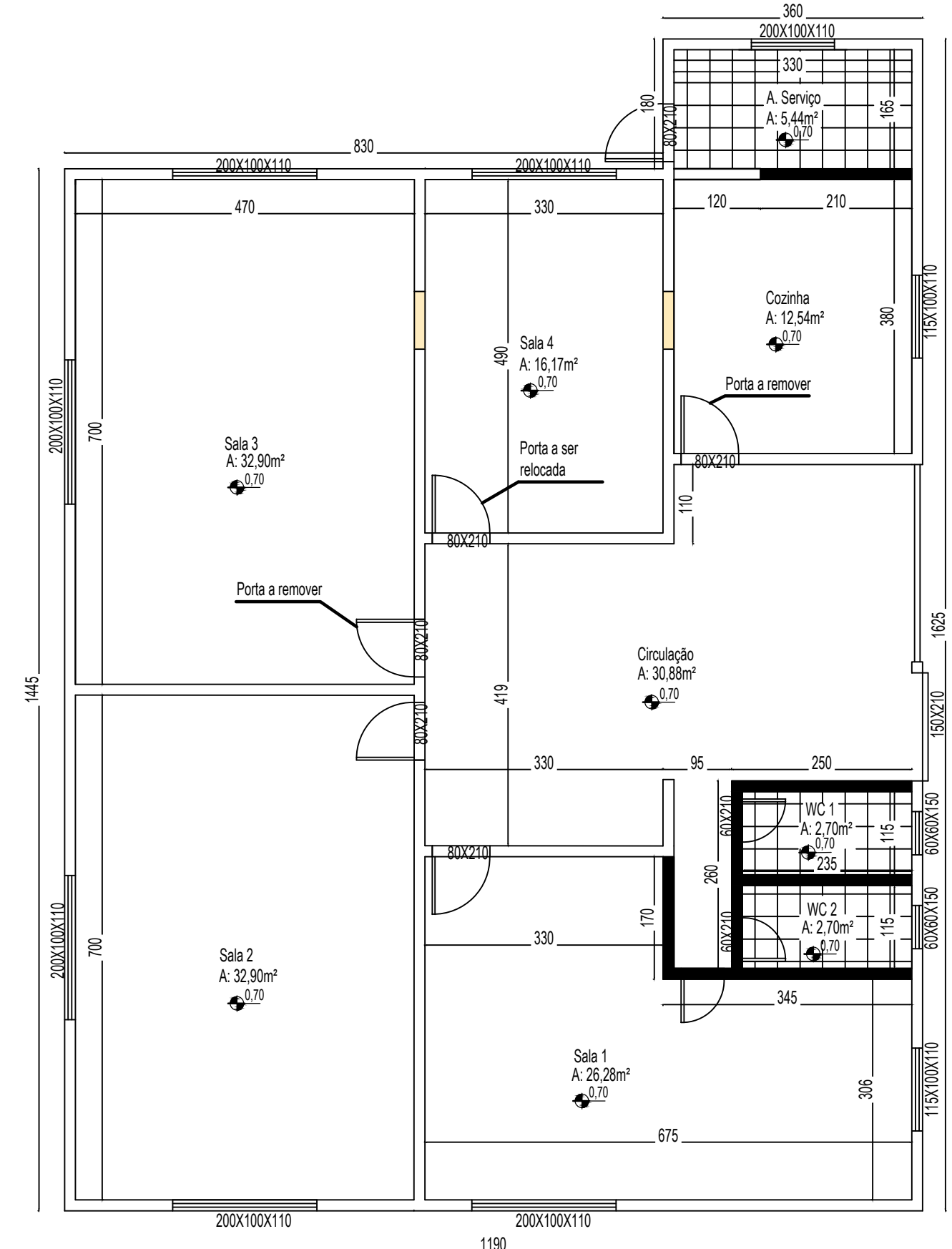
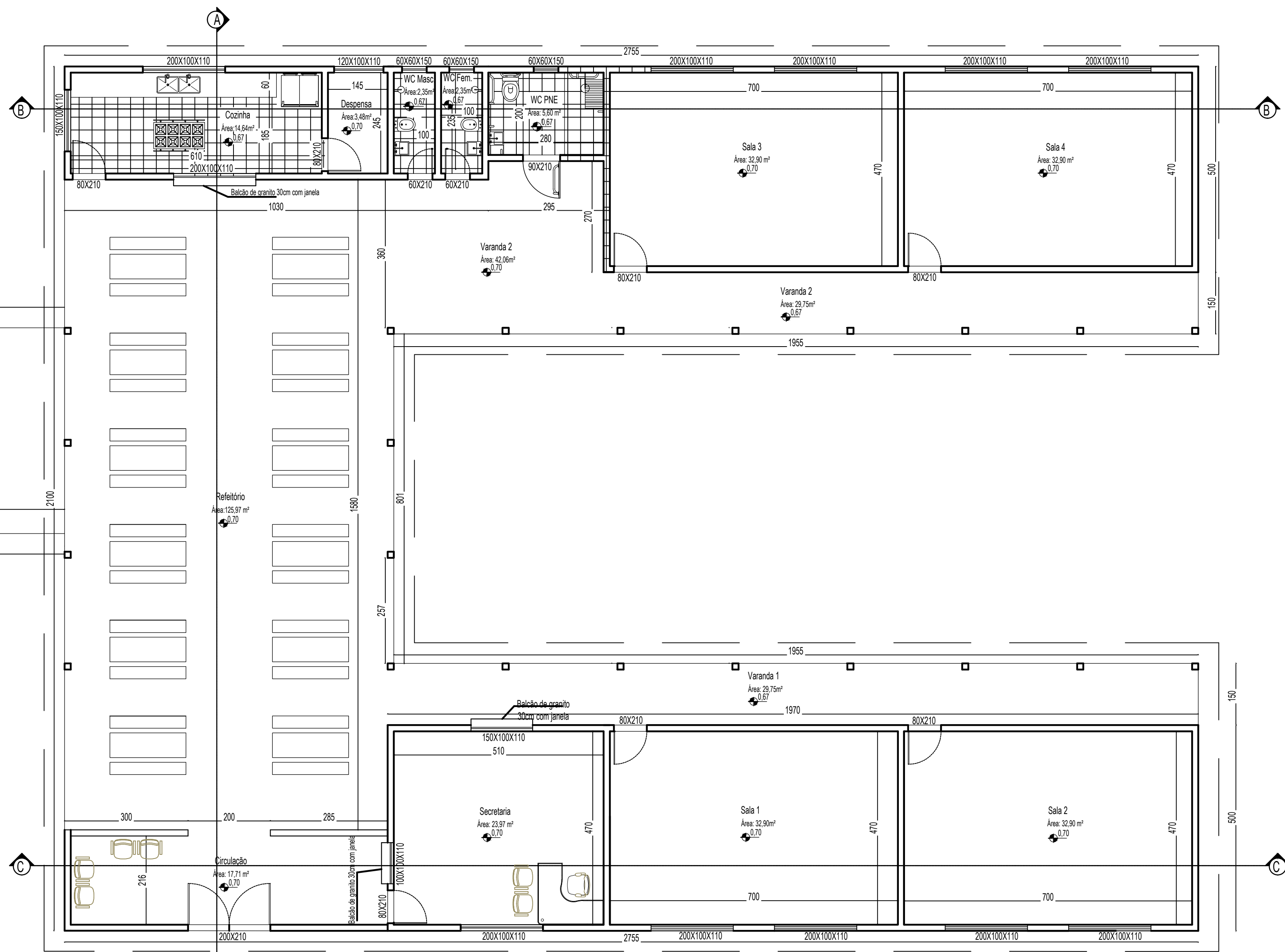


Planta Baixa - Reforma
Escala 1:75

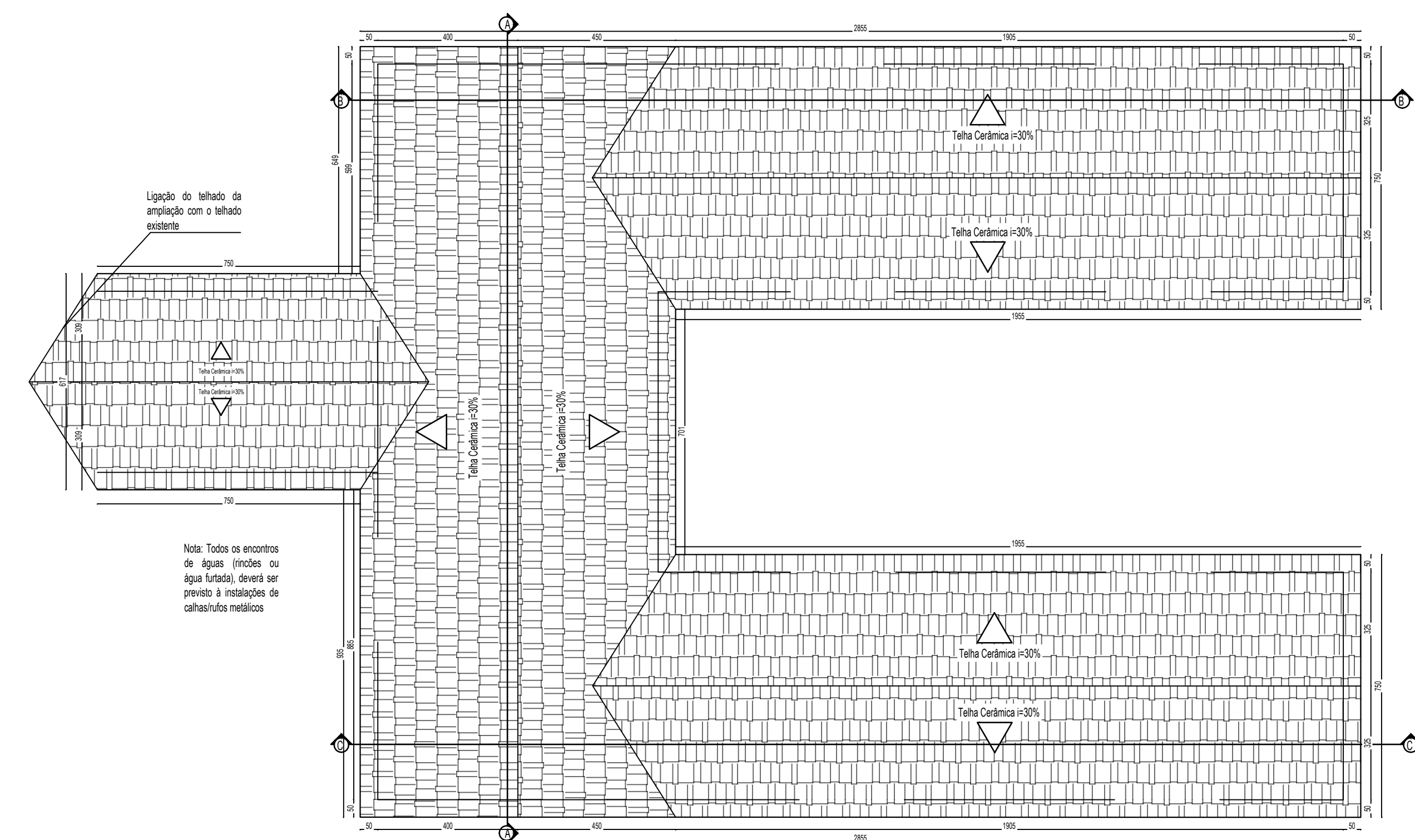


Planta Baixa - Edificação Existente - Situação Atual
Escala 1:75

- LEGENDA
- Alvenaria à construir
 - Alvenaria a ser demolida
 - Abertura de vão 0,80 x 2,10 m a ser feita
 - Área de forro PVC a incluir = 58,50 m²



Planta Baixa - Ampliação
Escala 1/75



Planta de Cobertura - Ampliação
Escala 1:120



**PREFEITURA MUNICIPAL DE
PRESIDENTE OLEGÁRIO - MG**
CNPJ: 18.602.060/0001-40
Praça Dr. Castilho, 10 - Centro - Presidente Olegário - MG

PROJETO ARQUITETÔNICO
PROJETO DE REFORMA E AMPLIAÇÃO DA
ESCOLA MUNICIPAL PIMPIM MOREIRA
ASSENTAMENTO DE VITRINE

CONTEÚDO:
**PLANTA BAIXA:
EDIFICAÇÃO EXISTENTE
AMPLIAÇÃO
PLANTA DE COBERTURA**

ENREQUE:
**ASSENTAMENTO DE VITRINE
PRESIDENTE OLEGÁRIO - MG**

ÁREA DO TERRENO:
1.361,80m²
INSCRIÇÃO CADASTRAL:
-

DESENHO:
Laura F.

DATA:
SET / 2021

Rhenys da Silva Cambráia
ENGENHEIRO CIVIL - CREA-MG: 253.560/D
PRESIDENTE OLEGÁRIO - MG

Flávio Diogenes Cassimiro
ENGENHEIRO CIVIL - CREA-MG: 253.560/D
SECRETARIA DE OBRAS E SERVIÇOS PÚBLICOS

FOLHA:
01/02